



COURS DÉCOUVERTE

DATE : 16 mai 2020

MATIÈRE : Anatomie

INTERVENANT : Mathilde Jugan

La position anatomique



Position anatomique de référence (vue ventrale)

La position anatomique est la position dans laquelle on va décrire le corps.

- Debout
- Membres inférieurs en extension
- Sur la plante des pieds.
- Membres supérieurs en extension
- Mains vers le bas
- 5^{ème} doigt (c'est à dire le petit doigt) sur la couture du pantalon, les paumes vers l'avant (= supination).

Représentation dans l'espace

3 plans :

- Coronal/frontal
- Sagittal
- Transversal/horizontal

Vocabulaire :

- Antérieur/postérieur
- Supérieur/inférieur
- Médial/latéral
- Crânial/caudal
- Distal/proximal
- Superficiel/profond

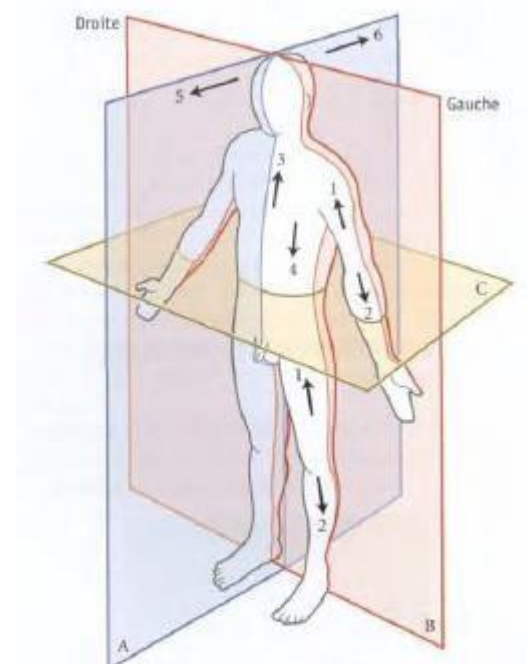
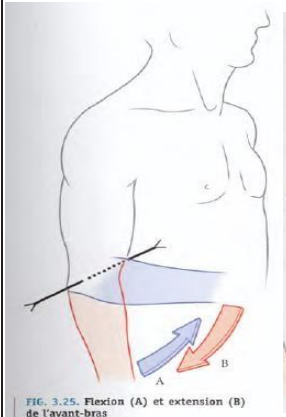
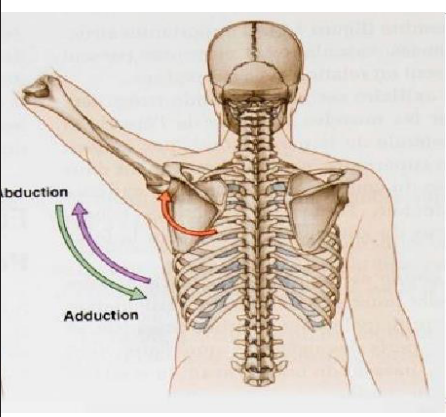
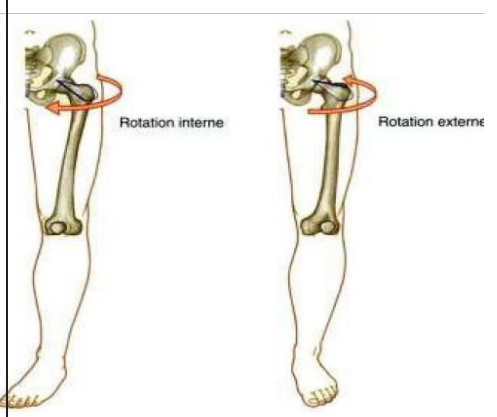
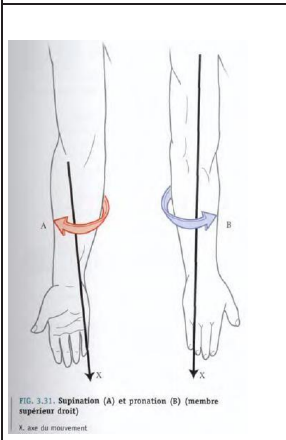
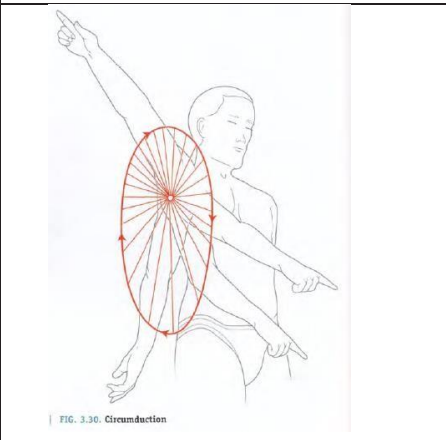
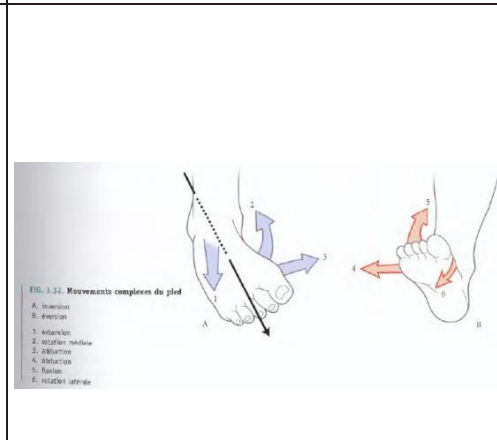


FIG. 1.12. Plans fondamentaux de référence chez l'adulte

A. plan sagittal	1. proximal	4. caudal
B. plan frontal	2. distal	5. antérieur
C. plan horizontal	3. crânial	6. postérieur

Les mouvements

Flexion/Extension	Abduction/Adduction	Rotation médiale/latérale
 <p>FIG. 3.25. Flexion (A) et extension (B) de l'avant-bras</p>	 <p>Abduction Adduction</p>	 <p>Rotation interne Rotation externe</p>
Pronation/supination	Circumduction	Inversion/Eversion
 <p>FIG. 3.31. Supination (A) et pronation (B) (membre supérieur droit) X, axe de mouvement</p>	 <p>FIG. 3.30. Circumduction</p>	 <p>FIG. 3.32. Mouvements complexes du pied A, inversion B, eversion 1, extension 2, rotation médiale 3, abduction 4, adduction 5, flexion 6, rotation latérale</p>

Les positions

Flessum = flexion fixée / **recurvatum** = extension ou hyper extension → genou ou coude

Équin = excès d'extension de la cheville ou de flexion plantaire / **talus** = face dorsale du pied rapprochée de la face antérieure de la jambe → cheville

Varus = adduction / **valgus** = abduction

Torsion, antéverson = avant, **rétroversion** = arrière par rapport au plan axial = horizontal (principalement pour l'humérus et le fémur)



Les rapports anatomiques

Proximal = proche de la racine du membre = au-dessus / **distal** = proche de l'extrémité = en dessous

Profond / **superficiel**

Latéral = en dehors / **médial** = en dedans

Les os

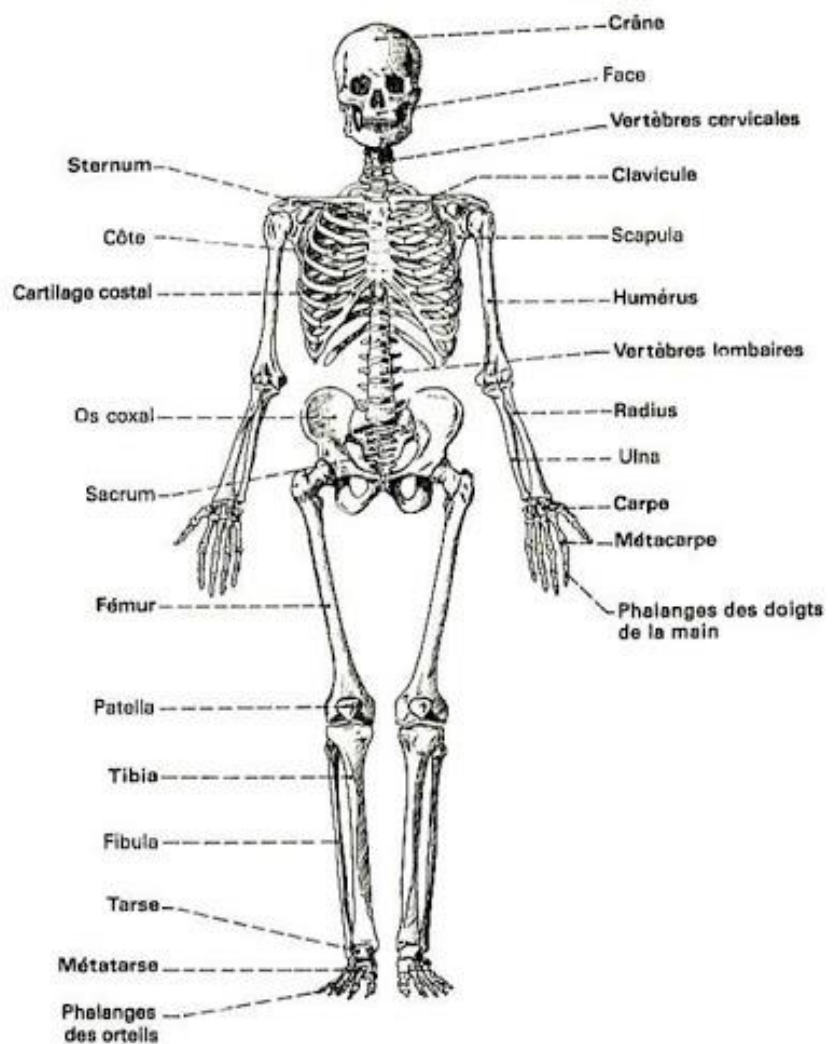
206 os dans tout le corps (environ car certains sont inconstants)

3 types

- Longs
- Courts
- Plats

Parties des os longs

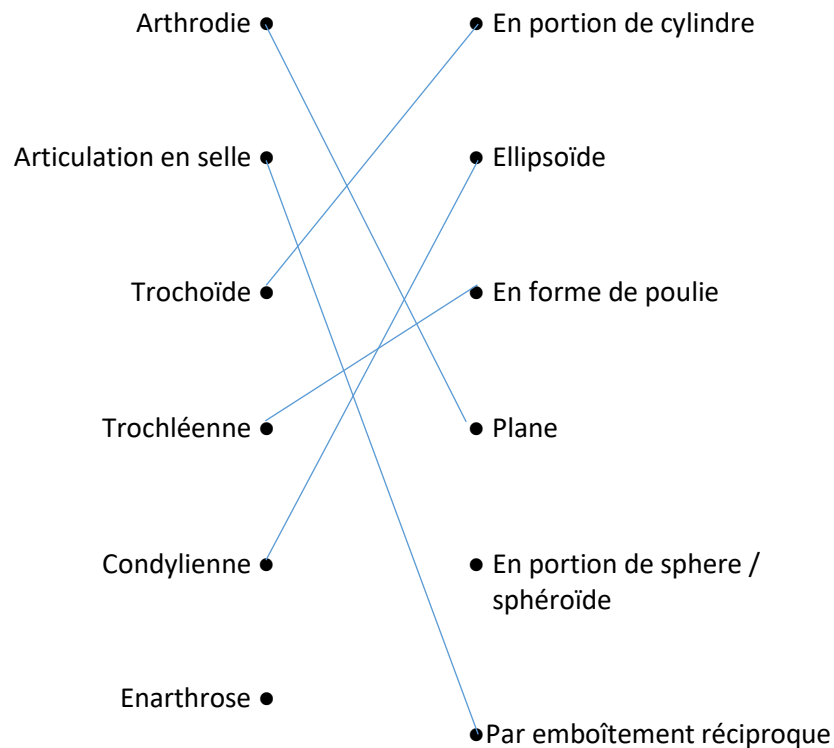
- Épiphyse
- Métaphyse
- Diaphyse
- Physe





Les articulations

- Union de deux pièces osseuses
- Syndesmoses = articulations fibreuses
- Gomphoses = syndesmose de la dent et de l'alvéole
- Synchrondroses = articulation cartilagineuse
- Synostoses = anciennes syndesmoses ou synchrondroses suturées
- Schyndylèse = articulation en rail = synostose
- Symphyses = structures fibro-cartilagineuses
- Articulations synoviales = articulation cartilagineuse de type hyalin = mouvement



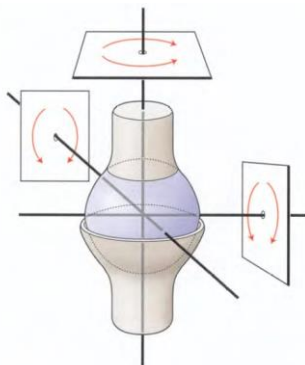


FIG. 3.9. Articulation sphéroïde

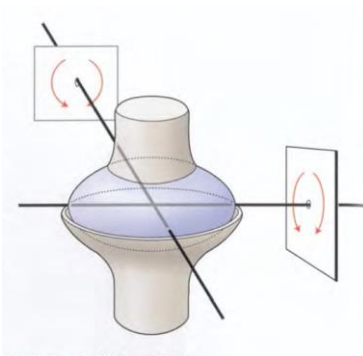


FIG. 3.10. Articulation ellipsoïde

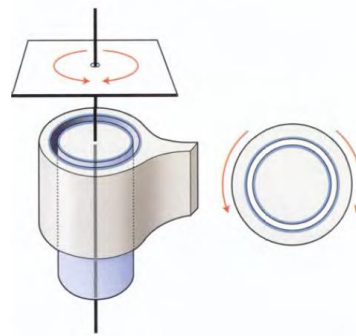


FIG. 3.13. Articulation trochoïde

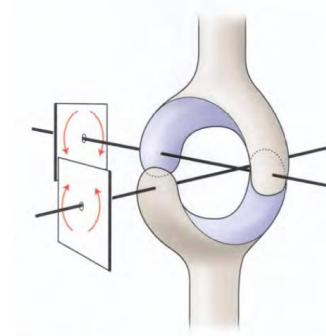


FIG. 3.11. Articulation en selle

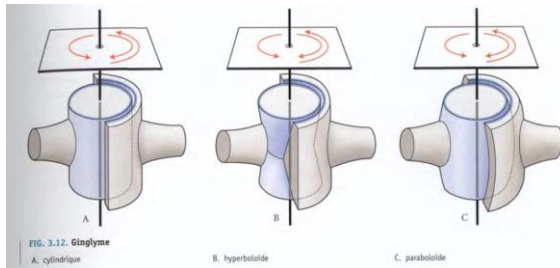
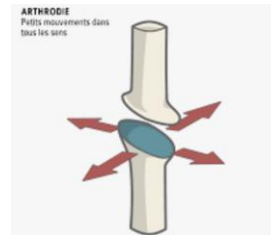


FIG. 3.12. Ginglyme

A. cylindrique

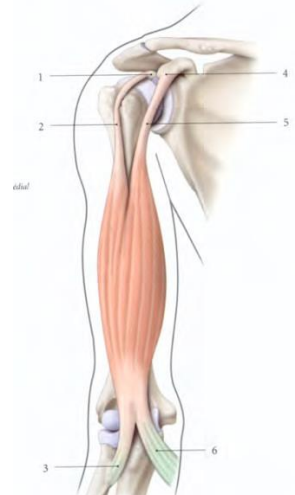
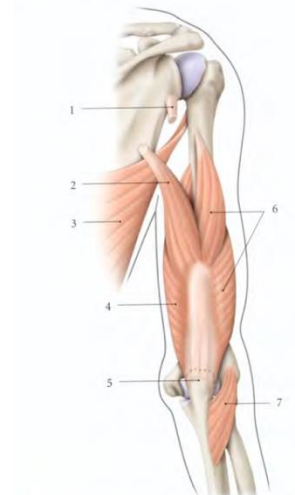
B. hyperboloidal

C. paraboloidal



Les muscles

- 620 muscles dans le corps humain (environ car certains sont inconstants)
 - 170 dans la tête et le cou
 - 100 dans les membres supérieurs
 - 200 dans le tronc
 - 50 dans les appareils et organes
 - 100 dans les membres inférieurs
- Structure contractile permettant le mouvement, la posture, la communication, etc...
- Énormément de caractéristiques
 - Localisation, nombre de chef, nombre de tendon, forme, insertions, innervation, actions, aspect...

Bras					
Muscle	Origine	Terminaison	Innervation	Action(s)	
LOGE ANTERIEURE					
Biceps brachial	<ul style="list-style-type: none"> - <u>Chef long</u> : tubercule supra-glénoïdien - <u>Chef court</u> : apex du processus coracoïde 	Tubérosité bicipitale du radius (orienter en haut, dehors et en arrière)	Nerf Musculo – Cutané	<ul style="list-style-type: none"> - Meilleur supinateur - Fléchisseur du coude - Fléchisseur de la gléno-huméral 	 <p>FIG. 10.32. Muscle biceps brachial</p> <p>1. tubercule supra-glénoïdal 4. processus coracoïde 2. chef long 5. chef court 3. tubérosité du radius 6. aponévrose du m. biceps</p>
LOGE POSTERIEURE					
Triceps brachial	<ul style="list-style-type: none"> - <u>Chef long</u> : tubercule infra glénoïdien - <u>Chef latéral</u> : bord latéral de l'humérus, au-dessus de la gouttière radiale - <u>Chef médial</u> : bord médial de l'humérus, en-dessous de la gouttière radiale 	Olécrane	Nerf Radial	<ul style="list-style-type: none"> - Extenseur de la gléno-huméral - Extenseur du coude - Adducteur 	 <p>FIG. 10.39. Muscles triceps brachial et anconé</p> <p>1. tubercule infraglénoïdal 5. olécrane 2. chef long du triceps 6. chef latéral du triceps 3. m. grand dorsal 7. m. anconé 4. chef médial du triceps</p>

QCM

Question 1 : parmi les propositions suivantes, laquelle ou lesquelles sont vraies :

- A - L'anatomie est une science fondamentale
- B - En position anatomique, les membres pelviens sont en extension
- C - En position anatomique, les paumes de main regardent vers le haut
- D - Il existe 3 approches anatomiques : anatomie clinique, fonctionnelle et descriptive
- E - Le talus est un os plat

Question 2 : parmi les propositions suivantes, laquelle ou lesquelles sont vraies :

- A - Plan frontal et plan transverse sont synonyme
- B - Le plan sagittal sépare la droite de la gauche
- C - Le varus est un mouvement
- D - La partie centrale d'un os long s'appelle la diaphyse
- E - Les 2 extrémités d'un os long s'appelle apophyse

Question 3 : parmi les propositions suivantes, laquelle ou lesquelles sont vraies :

- A - Le premier point d'ossification secondaire apparaît dans la zone qui va grandir le plus
- B - Une symphyse est une articulation fibro-cartilagineuse
- C - Les sutures du crane sont des synchondroses
- D - La capsule d'une articulation synoviale sépare l'espace intra-auriculaire et l'espace extra-articulaire
- E - Une articulation synoviale de type trochoïde a une forme d'ellipse

Question 4 : parmi les propositions suivantes, laquelle ou lesquelles sont vraies :

- A - Il existe 206 os dans le corps humain
- B - Le recurvatum est un mouvement d'extension
- C - Les articulation inter-corporéale entre 2 vertèbres sont des syndesmoses
- D - La colonne vertébrale est rectiligne dans le plan frontal
- E - La colonne vertébrale est rectiligne dans le plan sagittal

Question 5 : parmi les propositions suivantes, laquelle ou lesquelles sont vraies :

- A - Une articulation de type énarthrose est une articulation sphéroïde.
- B - Une articulation de type condylienne est une articulation plane.
- C - Une articulation par emboîtement réciproque est une articulation en selle.
- D - Une articulation de type arthroïde est une articulation en forme de poulie.
- E - Une articulation de type trochoïde est une articulation en forme de cylindre.

Correction QCM

Correction question 1 :

- A - Vrai
- B - Vrai, les membres pelviens sont les membres inférieurs
- C - Faux, les paumes de main regardent vers l'avant, c'est la supination
- D - Vrai
- E - Faux, c'est un os court, la scapula est un os plat

Correction question 2 :

- A - Faux, le plan frontal correspond au plan coronal, c'est différent du plan transverse aussi appelé plan axial ou plan horizontal
- B - Vrai, le plan sagittal est aussi appelé plan antéro-postérieur
- C - Faux, attention, le varus est une position, pas un mouvement
- D - Vrai
- E - Faux, les extrémités des os long sont appelé épiphyse

Correction question 3 :

- A - Vrai, c'est la loi de l'épiphyse première
- B - Vrai, Symphyse = fibrocartilage, syndesnose = articulation fibreuse, synchondrose = articulation cartilagineuse
- C - Faux, les sutures du crane sont des syndesmoses, articulation fibreuse. Elles évoluent en grandissant en synostose
- D - Faux, attention la capsule est extra-articulaire, car en dehors de la membrane synoviale. C'est la membrane synoviale qui délimite l'articulation.
- E - Faux, une articulation de type trochoïde est une portion de cylindre. L'articulation qui a ne forme d'ellipse est une articulation de type condylienne

Correction question 4 :

- A - Vrai
- B - Faux, le recurvatum n'est pas un mouvement mais une position en hyper-extension
- C - Faux, ce sont des symphyses (articulation fibro-cartilagineuse)
- D - Vrai
- E - Faux

Correction question 5 :

- A - Vrai
- B - Faux, c'est une articulation avec des surfaces articulaires en portions d'ellipse.
- C - Vrai
- D - Faux, c'est une articulation plane.
- E - Vrai